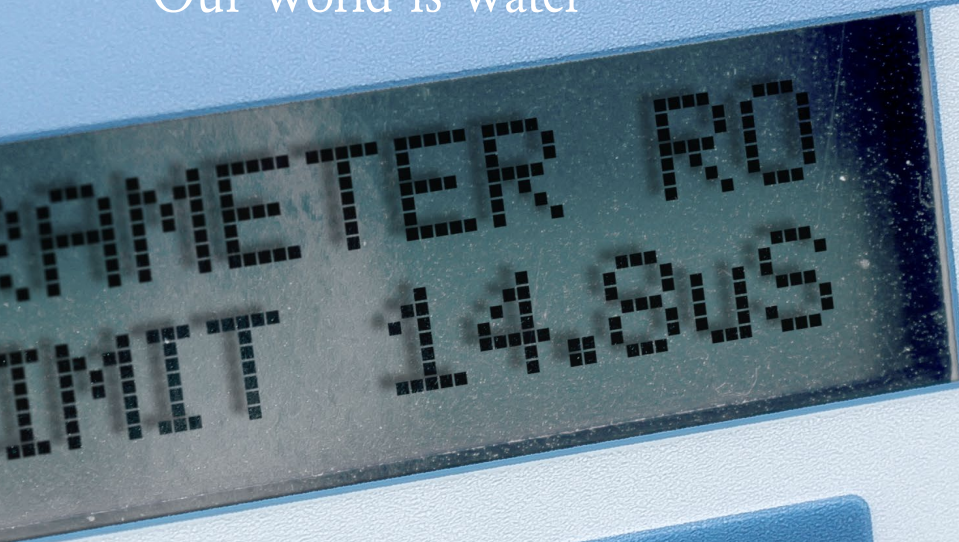


Our World is Water



SE-styring

Automatisering af SILHORKOs
vandbehandlingsanlæg

SILHORKO
REN VANDBEHANDLING

Driftssikker, fleksibel og brugervenlig automatisering

SILHORKO udvikler, producerer og markedsfører komplette vandbehandlingsanlæg til industrivirksomheder og vandværker. En vigtig del er automatiseringen, som skal matche kundernes behov og krav til driftssikre anlæg – både nu og i fremtiden.

Baseret på mange års erfaring har vi designet en serie fleksible styresystemer

med indbygget betjeningspanel og programmerbar logisk styreenhed (PLC) til understøtning af SILHORKOs brede produktprogram.

Serien af styresystemer har en let tilgængelig brugerflade. Alle styringer har store, oplyste displays, som gør det nemt for brugeren at overvåge systemet. Menustrukturen er standardiseret og

tilbydes i flere sprogversioner. Det sikrer hurtig og enkel adgang til systemets data samt opsætning af parametre. Styring af systemet sker ved hjælp af et brugervenligt tastatur på forsiden af styringen.

Modulsystem

Styringerne er baseret på et modulært opbygget system, som sikrer pålidelige vandbehandlingssystemer, kort leveringstid og konkurrencedygtige priser.

Standard-hardware

Styringerne fås i 3 basismodeller, så vi altid kan sikre kunderne den mest optimale løsning. Alle styringer er baseret på PLC-teknologi.

Fleksibel software

For at sikre optimal og sikker brug af systemet foretages programmeringen af SILHORKOs egne specialister, som også har udviklet systemet. Softwaren er fleksibel med adskillige sprogversioner og mulighed for tilpasning til fremtidige behov.



Eksempel på rammemonteret dupleks-blødgøringsanlæg i standardudgave med SE20-styring.



SE10

På SE10-serien kan daglig brug og overvågning af vandbehandlingsanlægget klares ved tryk på en enkelt knap på styringens front. SE10 er designet til at styre automatiske anlæg, som har et begrænset antal automatiserede funktioner, f.eks. 1-tank og 2-tank blødgøringsanlæg.



SE20

SE20 og SE30 har 16 taster og 4 lysdioder på fronten for enkel brug og overvågning. SE20 er designet til at styre bl.a. automatiske blødgøringsanlæg i dupleks eller med 3 tanke.



SE30

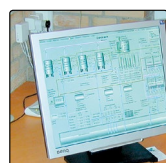
SE30-serien giver mulighed for analogt input/output (I/O) og er designet til at styre vores anlæg med avancerede driftskrav, f.eks. demineraliseringsanlæg ved ionbytnings og omvendt osmoseanlæg, alle med ledningsevne måling.

Ét system – mange muligheder

Vi tilbyder en lang række styringer til vores standard produktprogram inden for filtrering, blødgøring, membranfiltrering, demineralisering og måleudstyr. Hvert vandbehandlingsanlæg har en styring, der er en kombination af et SE-panel og dedikeret software, der tilsammen medfører både høj driftssikkerhed og brugervenlighed.



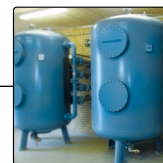
Programmerbar



Ekstern kommunikation



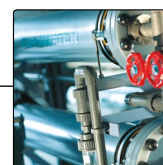
Filtrering



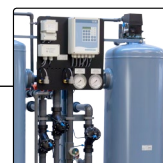
Blødgøring



Membranfiltrering



Demineralisering



Måleudstyr



Ekstern kommunikation

SE-30 panelerne kan også kommunikere med eksterne styringer. Tilslutninger følger industristandarderne, og driftssignaler og alarmsignaler kan sendes både digitalt og analogt (4-20mA). Input accepteres digitalt.

Central styretavle med PLC og HMI

Udover SE-styringspanelerne tilbyder SILHORKO også centrale styretavler til overvågning og styring af komplette vandbehandlingsanlæg. En central styretavle omfatter eksempelvis PLC, operatørpanel med touchskærm, frekvensomformere, motorværn samt diverse måleudstyr, og kan også fungere som forsyningsstavle til hele bygningsdelen. Det sidste er meget ofte tilfældet i forbindelse med vores vandværkløsninger.

Automationsløsninger leveret til industrivirksomheder og kraftværker omfatter ofte kommunikation f. eks. via Ethernet, Profibus eller Profinet. Også GSM-kommunikation er tilgængelig. Systemerne giver stor fleksibilitet i anvendelsesmulighederne og opfylder de strengeste branchestandarder.

En styretavle kan leveres enten som en særskilt del eller som en 100 % integreret del af en komplet løsning.



Service

Optimal drift af dit vandbehandlingsanlæg kan sikres gennem en serviceaftale om forebyggende vedligeholdelse.

Med en serviceaftale i hånden forlænger du levetiden på vandbehandlingsanlægget og holder samtidig omkostningerne til vedligeholdelse nede.

Alarm

Styringerne har en alarmfunktion, som giver besked, når det er tid til service. Efter et foruddefineret tidsinterval, som er tilpasset systemets opbygning og kundens behov, vil servicelampen lyse.

Landsdækkende service

SILHORKO har mere end 75 års erfaring inden for vandbehandling, og fra vores kontorer i Stilling og Hillerød tilbyder vi service til vores kunder over hele landet.

SILHORKO har datterselskaber fordelt over hele Europa, hvor anlæggene sælges under navnet "EUROWATER".



Tekniske specifikationer

	SE 10	SE 20	SE 30
Dimensioner			
Højde, mm	146	246	246
Bredde, mm	196	196	196
Dybde, mm	79	95	95
Vægt, kg	0,8	1,5	1,5
Display			
Type	STN LCD	STN LCD	STN LCD
Lys	Dioder	Dioder	Dioder
Antal tegn	2x16	2x16	2x16
Tastatur			
Antal taster	1 + 5	16	16
Lysdioder	Ingen	4	4
Generelt			
Strømforsyning	24VDC/17VAC	24VDC	24VDC
Ur	Realtidsur	Realtidsur	Realtidsur
Beskyttelsesklasse	IP54	IP54	IP54

Hovedkontor og produktion:

SILHORKO-EUROWATER A/S

Stilling, DK-8660 Skanderborg

Telefon: +45 87 93 83 00

salg@silhorko.dk

www.silhorko.dk

Afdeling Sjælland:

SILHORKO-EUROWATER A/S

DK-3400 Hillerød

Telefon: +45 48 20 10 00

SILHORKO
REN VANDBEHANDLING