

Få fuld kontrol over dit Vandværk med en SE40-Styring

Dataopsamling, effektiv overvågning og intelligent styring er nøglen til langvarig og problemfri drift af et trykfilter. Tryk, flow og niveau er alle parametre som den nye SE40-styring fra SILHORKO overvåger og registrerer for dit Trykfilter - og som en option kan fældebeholder styres.



Overskuelig og intuitiv information

4,3" farveberøringsskærm. Selvforklarende grafisk brugergrænseflade (GUI). Farveindikationsstatus; produktion, standby, advarsel, alarm.



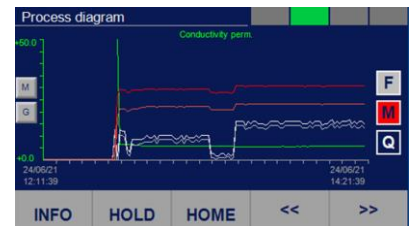
Driftsdata

SE40 kan bruges til at overvåge tryk, flow og niveau i rentvandstank (se diagram nedenfor) - en oversigt over vandværket:

- Tilstanden af filtrene i drift
- Fuld overvågning af byvandet
- Niveautransmitter styret indvendning
- Justerbar fældetid
- Mulighed for kombi-skyll
- Overvåget iltnings tryk
- Indvendings-, skylle- og udpumpet mængder logges internt

Tilstandsbaseret vedligeholdelse

Udvalgte procesparametre indsamles i realtid og danner grundlag for visualiseringer via grafik og grafer. For operatøren giver dette en unik indsigt, der hjælper med at optimere driftsbetingelser og vedligeholdelse.



BUS-kommunikation

Modbus RS485 og TCP/IP.

Yderligere information

Kontakt os for mere information, datablade eller instruktioner. Find dit lokale salgs- og servicekontor på www.silhorko.dk/dk/kontakt

